

## Bruksanvisning kundesentral Hvelvenkroken.

Temperaturen skal reguleres av romfølere og ventiler på gulvsløyfekursene. Dette skjer automatisk. Du som beboer skal ikke stille på anlegget/kundesentral bortsett fra på gulvvarmekurser.



Reguleringsventil  
gulvvarme

Regulerings-  
ventil  
tappevann

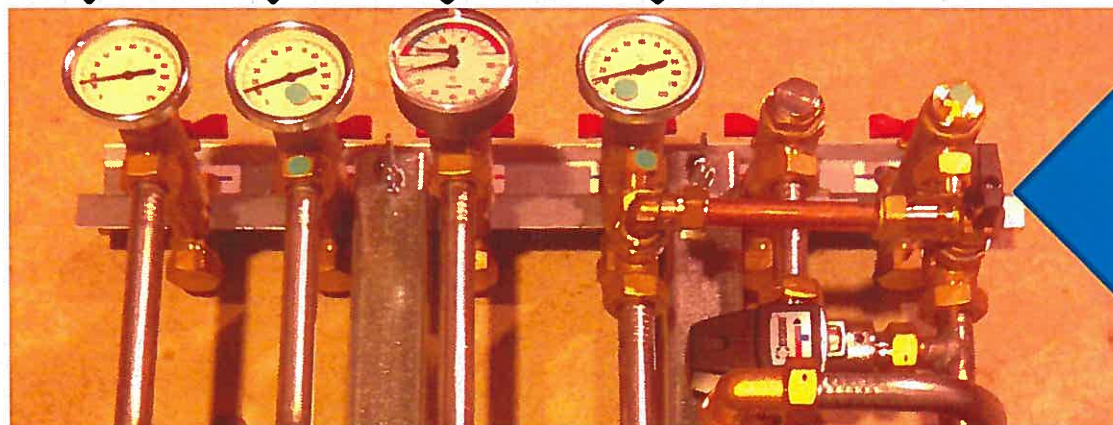
Varmemåler. Her ser du  
Forbruket ditt.

Retur  
Primær  
side

Tur  
Primær  
side

Tur  
sekundær  
manometer

Retur  
Sekundær



Påfyllingsventil  
varmeanlegg

Ved feil, lekkasjer og spørsmål vedrørende kundesentral, vennligst kontakt Vardar Varme.

Hjemmeside: [www.vardar.no](http://www.vardar.no)

Sentralbord: 31 09 31 09

Vakttelefon: 95 24 42 20