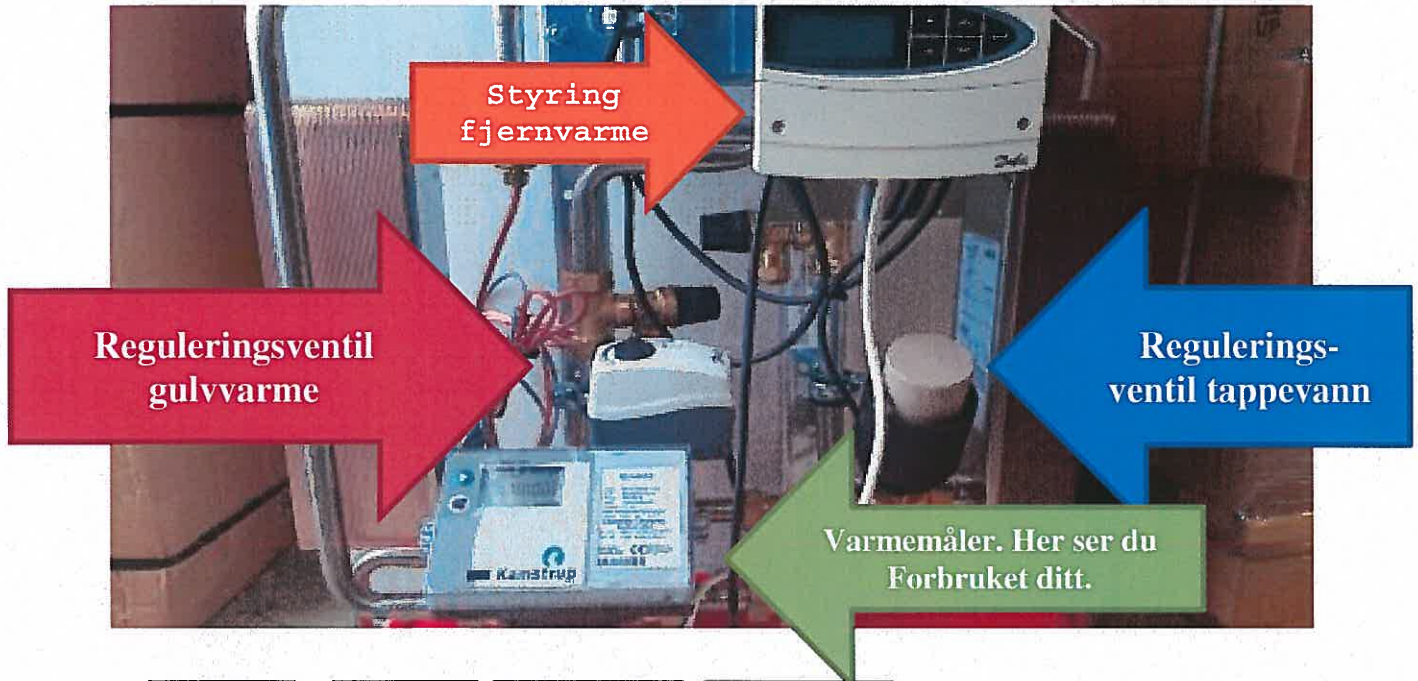


## Bruksanvisning kundesentral Almemoen.

Temperaturen skal reguleres av romfølere og ventiler på gulvsløyfekursene. Dette skjer automatisk. Du som beboer skal ikke stille på anlegget/kundesentral bortsett fra på gulvvarmekurser.

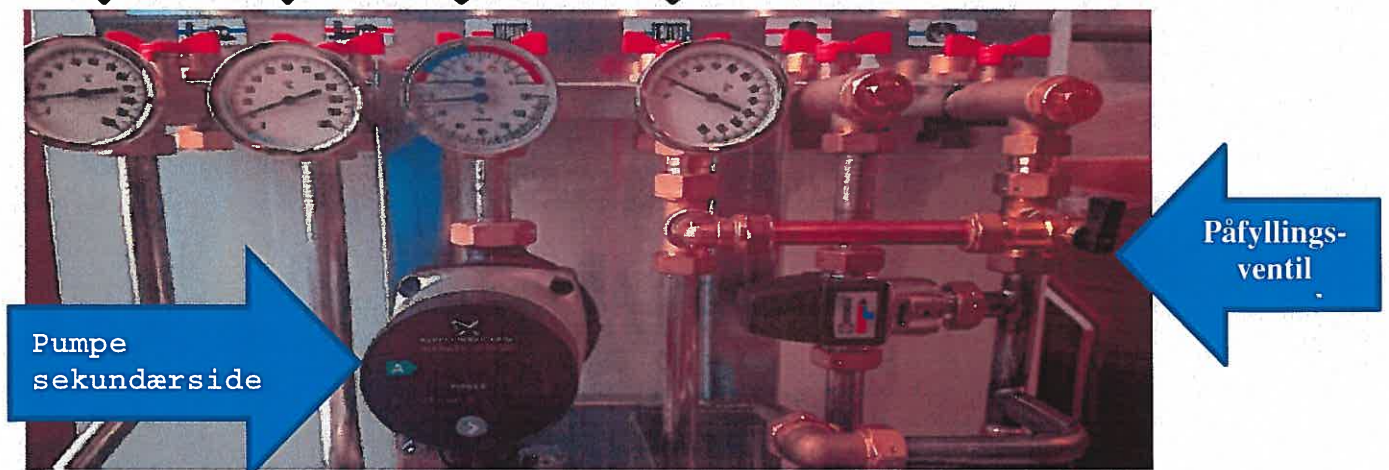


Retur  
Primær  
side

Tur  
Primær  
side

Tur  
sekundær  
manometer

Retur  
Sekundær



Ved feil, lekkasjer og spørsmål vedrørende kundesentral, vennligst ta kontakt med oss på

Hjemmeside: [www.vardar.no](http://www.vardar.no)

Sentralbord: 31 09 31 09

Vakttelefon: 95 24 42 20